

2021年度学修成果(正課授業における単位取得状況)

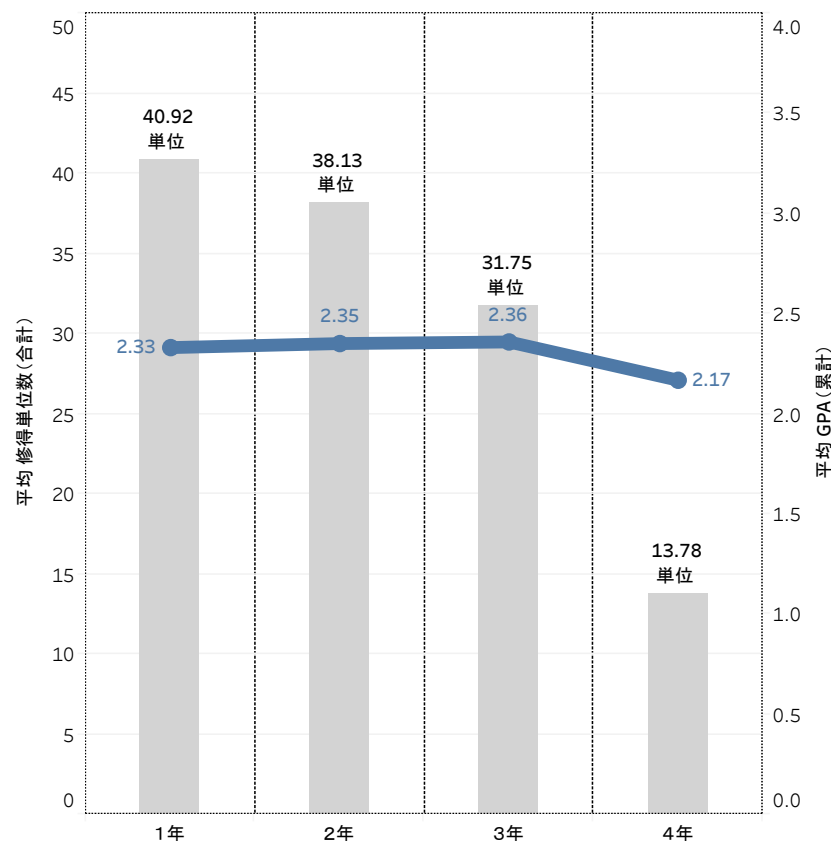
※作成...学長室大学IR係作成(データ集計基準日2022年3月時点) ※集計対象...2021年度学部在籍者(科目等履修生等を除く)

※平均修得単位数...2021年度履修科目における修得単位数 ※平均GPA...2021年度終了時点での累計GPA

※年間履修制限単位数は入学年度・学部・学科により異なるため、各学部の履修要項をご参照ください。

<https://www.komazawa-u.ac.jp/campuslife/studies/undergraduate/registration/guidebook-schedule.html>

2021年度 平均修得単位数・GPA(全学集計)



■ 平均GPA(累計) ■ 平均修得単位数(合計)

2021年度 平均修得単位数・GPA(学部別表)

		1年	2年	3年	4年
仏教学部	平均GPA(累計)	2.12	2.30	2.30	2.09
	平均修得単位数(合計)	38.06	37.11	27.90	16.99
文学部	平均GPA(累計)	2.46	2.51	2.52	2.37
	平均修得単位数(合計)	42.44	40.72	25.07	15.23
経済学部	平均GPA(累計)	2.34	2.36	2.34	2.14
	平均修得単位数(合計)	41.25	38.84	31.42	12.61
法学部	平均GPA(累計)	2.15	2.18	2.18	1.98
	平均修得単位数(合計)	40.81	37.14	35.23	13.79
経営学部	平均GPA(累計)	2.35	2.37	2.40	2.14
	平均修得単位数(合計)	38.71	35.08	37.87	11.81
医療健康科学部	平均GPA(累計)	2.47	2.49	2.36	2.28
	平均修得単位数(合計)	41.51	40.32	32.37	15.82
グローバル・メディア・スタディーズ学部	平均GPA(累計)	2.42	2.26	2.32	2.19
	平均修得単位数(合計)	41.80	37.28	34.02	14.05
総計	平均GPA(累計)	2.33	2.35	2.36	2.17
	平均修得単位数(合計)	40.92	38.13	31.75	13.78

2020年度学修成果(正課授業における単位取得状況)

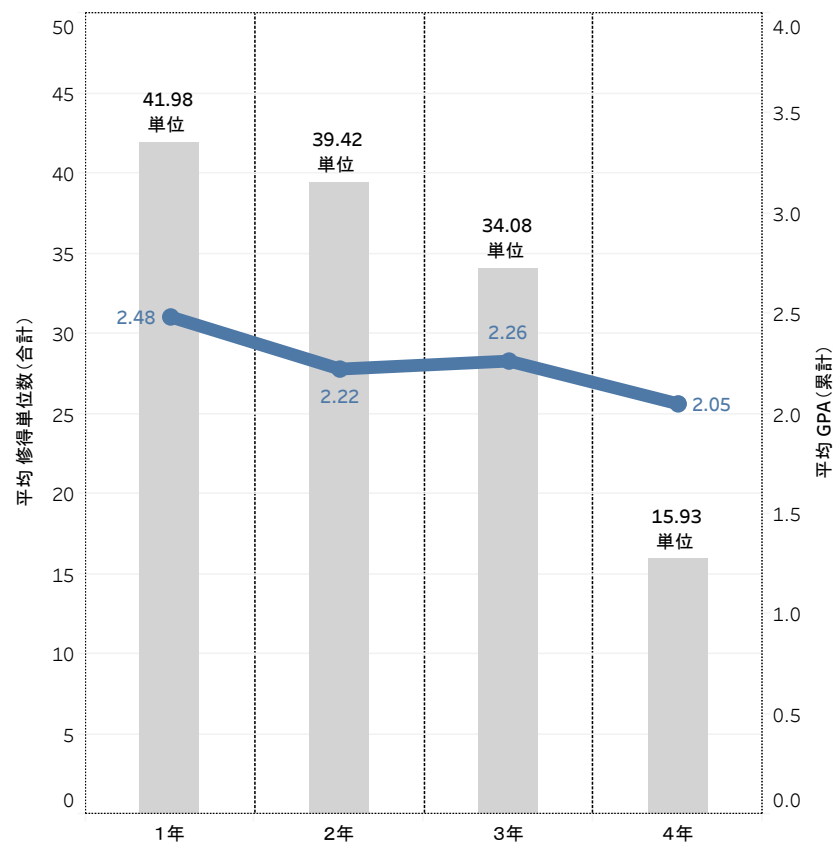
※作成...学長室大学IR係作成(データ集計基準日2021年3月時点) ※集計対象...2020年度学部在籍者(科目等履修生等を除く)

※平均修得単位数...2020年度履修科目における修得単位数 ※平均GPA...2020年度終了時点での累計GPA

※年間履修制限単位数は入学年度・学部・学科により異なるため、各学部の履修要項をご参照ください。

<https://www.komazawa-u.ac.jp/campuslife/studies/undergraduate/registration/guidebook-schedule.html>

2020年度 平均修得単位数・GPA(全学集計)



■ 平均GPA(累計) ■ 平均修得単位数(合計)

2020年度 平均修得単位数・GPA(学部別表)

		1年	2年	3年	4年
仏教学部	平均GPA(累計)	2.41	2.08	2.21	1.92
	平均修得単位数(合計)	42.07	38.72	34.31	22.11
文学部	平均GPA(累計)	2.59	2.42	2.41	2.30
	平均修得単位数(合計)	43.19	42.34	26.52	15.53
経済学部	平均GPA(累計)	2.47	2.21	2.23	2.04
	平均修得単位数(合計)	42.28	40.53	33.68	15.15
法学部	平均GPA(累計)	2.30	2.03	2.10	1.83
	平均修得単位数(合計)	42.05	37.40	38.40	17.25
経営学部	平均GPA(累計)	2.58	2.26	2.28	1.99
	平均修得単位数(合計)	39.74	36.54	38.47	13.56
医療健康科学部	平均GPA(累計)	2.68	2.41	2.30	2.26
	平均修得単位数(合計)	41.92	41.66	36.00	15.95
グローバル・メディア・スタディーズ学部	平均GPA(累計)	2.45	2.15	2.31	2.00
	平均修得単位数(合計)	41.70	38.87	37.81	16.20
総計	平均GPA(累計)	2.48	2.22	2.26	2.05
	平均修得単位数(合計)	41.98	39.42	34.08	15.93

2019年度学修成果(正課授業における単位取得状況)

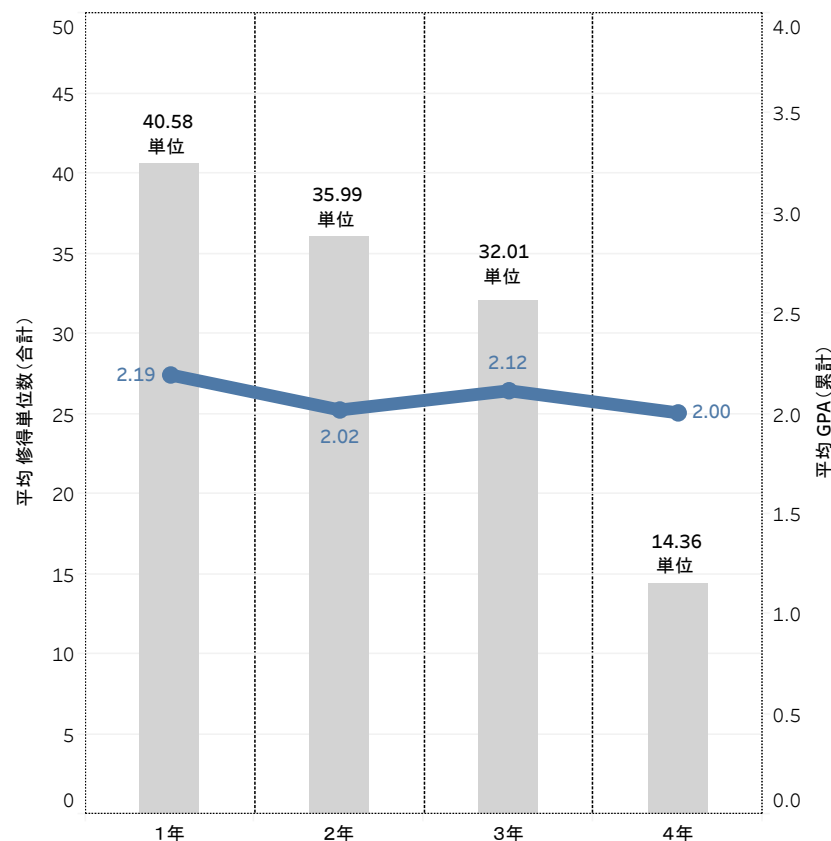
※作成...学長室大学IR係作成(データ集計基準日2020年3月時点) ※集計対象...2019年度学部在籍者(科目等履修生等を除く)

※平均修得単位数...2019年度履修科目における修得単位数 ※平均GPA...2019年度終了時点での累計GPA

※年間履修制限単位数は入学年度・学部・学科により異なるため、各学部の履修要項をご参照ください。

<https://www.komazawa-u.ac.jp/campuslife/studies/undergraduate/registration/guidebook-schedule.html>

2019年度 平均修得単位数・GPA(全学集計)



■ 平均GPA(累計) ■ 平均修得単位数(合計)

2019年度 平均修得単位数・GPA(学部別表)

		1年	2年	3年	4年
仏教学部	平均GPA(累計)	1.97	1.83	1.95	1.86
	平均修得単位数(合計)	38.29	33.85	31.36	18.19
文学部	平均GPA(累計)	2.37	2.24	2.29	2.29
	平均修得単位数(合計)	43.17	39.15	25.62	15.30
経済学部	平均GPA(累計)	2.12	2.04	2.11	1.97
	平均修得単位数(合計)	40.79	36.39	35.32	13.45
法学部	平均GPA(累計)	2.12	1.82	1.94	1.77
	平均修得単位数(合計)	39.46	34.00	34.42	14.77
経営学部	平均GPA(累計)	2.18	1.98	2.09	1.98
	平均修得単位数(合計)	38.21	34.14	37.15	11.97
医療健康科学部	平均GPA(累計)	2.29	2.17	2.31	2.33
	平均修得単位数(合計)	39.98	37.95	36.30	16.31
グローバル・メディア・スタディーズ学部	平均GPA(累計)	2.21	2.01	2.08	1.95
	平均修得単位数(合計)	41.21	35.35	28.73	14.39
総計	平均GPA(累計)	2.19	2.02	2.12	2.00
	平均修得単位数(合計)	40.58	35.99	32.01	14.36

2018年度学修成果(正課授業における単位取得状況)

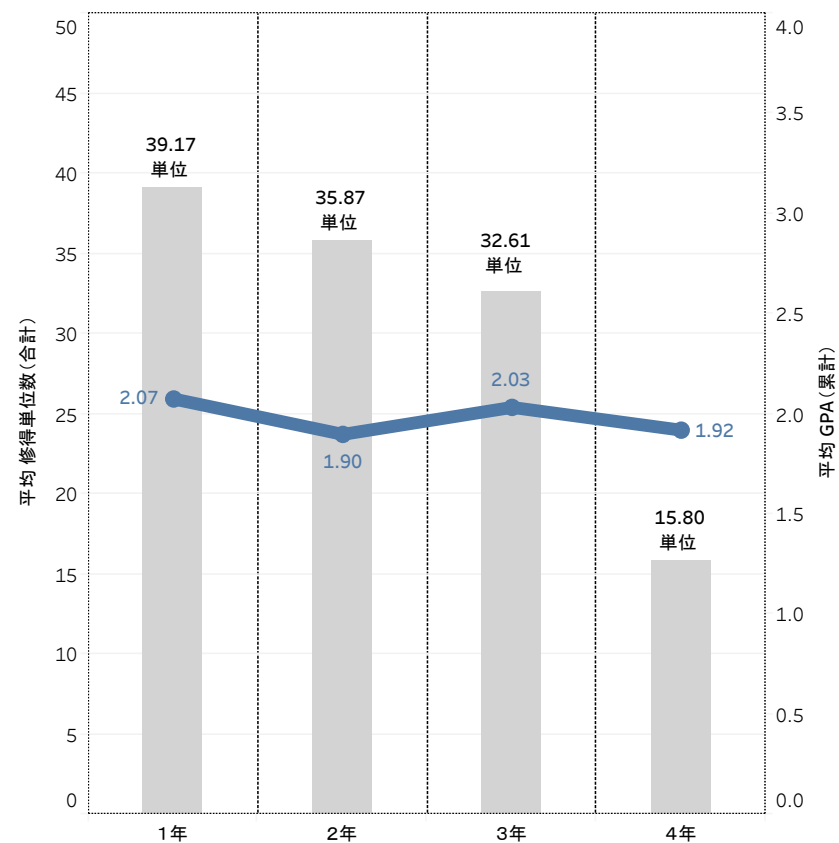
※作成...学長室大学IR係作成(データ集計基準日2019年3月時点) ※集計対象...2018年度学部在籍者(科目等履修生等を除く)

※平均修得単位数...2018年度履修科目における修得単位数 ※平均GPA...2018年度終了時点での累計GPA

※年間履修制限単位数は入学年度・学部・学科により異なるため、各学部の履修要項をご参照ください。

<https://www.komazawa-u.ac.jp/campuslife/studies/undergraduate/registration/guidebook-schedule.html>

2018年度 平均修得単位数・GPA(全学集計)



■ 平均 GPA(累計) ■ 平均 修得単位数(合計)

2018年度 平均修得単位数・GPA (学部別表)

		1年	2年	3年	4年
仏教学部	平均 GPA(累計)	1.90	1.69	1.96	1.79
	平均 修得単位数(合計)	36.18	32.76	29.28	19.82
文学部	平均 GPA(累計)	2.32	2.18	2.32	2.22
	平均 修得単位数(合計)	41.94	39.71	24.42	15.48
経済学部	平均 GPA(累計)	2.19	2.02	2.10	1.92
	平均 修得単位数(合計)	40.10	35.20	34.48	13.95
法学部	平均 GPA(累計)	1.91	1.78	1.89	1.75
	平均 修得単位数(合計)	37.41	33.73	33.53	15.06
経営学部	平均 GPA(累計)	2.12	1.92	2.09	1.98
	平均 修得単位数(合計)	37.30	32.82	36.23	12.40
医療健康科学部	平均 GPA(累計)	2.29	2.30	2.25	2.30
	平均 修得単位数(合計)	40.00	40.88	33.57	17.84
グローバル・メディア・スタディーズ学部	平均 GPA(累計)	2.11	1.96	2.00	1.91
	平均 修得単位数(合計)	39.13	39.66	28.90	15.70
総計	平均 GPA(累計)	2.13	1.98	2.10	1.96
	平均 修得単位数(合計)	39.24	36.10	31.18	14.88

2017年度学修成果(正課授業における単位取得状況)

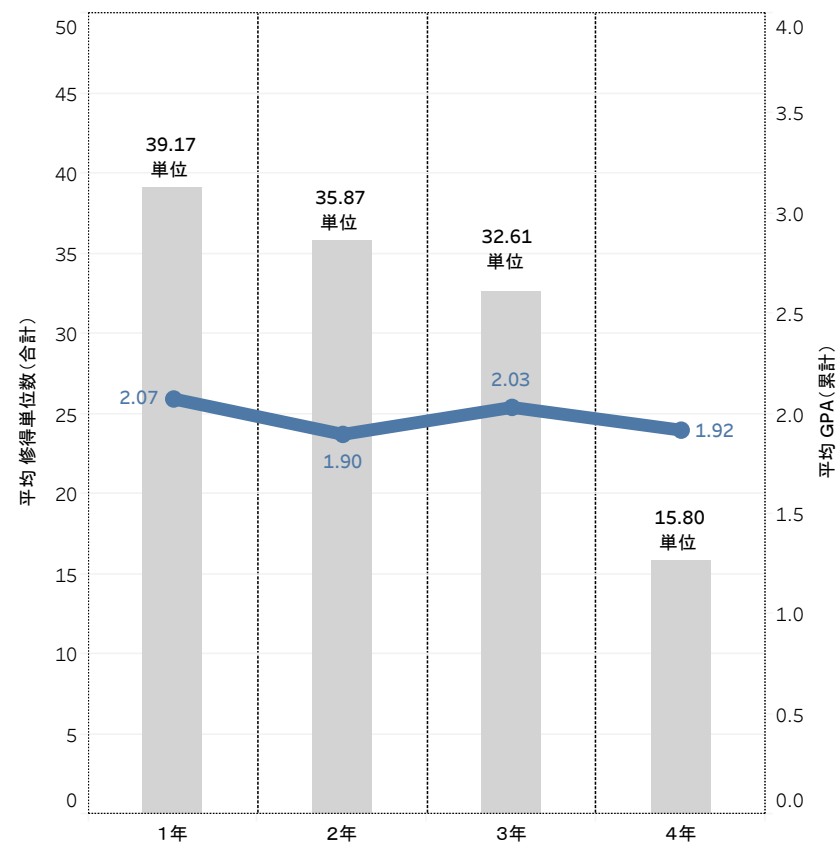
※作成...学長室大学IR係作成(データ集計基準日2018年3月時点) ※集計対象...2017年度学部在籍者(科目等履修生等を除く)

※平均修得単位数...2017年度履修科目における修得単位数 ※平均GPA...2017年度終了時点での累計GPA

※年間履修制限単位数は入学年度・学部・学科により異なるため、各学部の履修要項をご参照ください。

<https://www.komazawa-u.ac.jp/campuslife/studies/undergraduate/registration/guidebook-schedule.html>

2017年度 平均修得単位数・GPA(全学集計)



■ 平均 GPA(累計) ■ 平均 修得単位数(合計)

2017年度 平均修得単位数・GPA (学部別表)

		1年	2年	3年	4年
仏教学部	平均 GPA(累計)	1.84	1.60	1.81	1.83
	平均 修得単位数(合計)	38.90	31.96	30.29	18.30
文学部	平均 GPA(累計)	2.29	2.21	2.27	2.21
	平均 修得単位数(合計)	42.78	41.14	25.12	15.18
経済学部	平均 GPA(累計)	2.15	2.01	2.03	1.90
	平均 修得単位数(合計)	36.36	34.47	33.88	13.58
法学部	平均 GPA(累計)	1.97	1.73	1.88	1.73
	平均 修得単位数(合計)	40.12	34.95	34.61	14.64
経営学部	平均 GPA(累計)	2.08	1.97	2.11	1.90
	平均 修得単位数(合計)	37.62	34.53	37.44	13.53
医療健康科学部	平均 GPA(累計)	2.21	2.22	2.26	2.21
	平均 修得単位数(合計)	41.67	38.31	34.72	16.26
グローバル・メディア・スタディーズ学部	平均 GPA(累計)	2.05	1.85	1.98	1.78
	平均 修得単位数(合計)	43.35	39.00	30.15	16.02
総計	平均 GPA(累計)	2.12	1.96	2.06	1.93
	平均 修得単位数(合計)	39.86	36.58	31.90	14.69